

MQ系列旋转接头



产品系列主要特点

- 360度旋转同时传输气体，液体等介质
- 支持 1/2/3/4/5/6/8/10/12/16 气体或液体通道。
- 标准接口有M5, G1/8, G1/4, G3/8, G1/2, G3/4, G1"等
- 可根据客户要求定制液体或气体管子大小
- 可传输压缩空气，真空，液压油，水，热水，冷却液，蒸汽等介质。
- 可根据要求定制高速高压等特殊要求旋转接头。

型号列表

型号	通道数	接头大小	气管大小	备注
MQ100	1进1出	M5; G1/8; G1/4; G3/8; G1/2	3mm~20mm	*
MQ104	1进4出	M5; G1/8; G1/4; G3/8; G1/2	3mm~20mm	*
MQ200	2进2出	M5; G1/8; G1/4; G3/8; G1/2	3mm~20mm	*
MQ200F	2进2出	M5; G1/8; G1/4; G3/8; G1/2	3mm~20mm	法兰侧面出气
MQ200W	2进2出	M5; G1/8; G1/4; G3/8; G1/2	3mm~20mm	转子双法兰, 承重100kg
MQ300	3进3出	M5; G1/8; G1/4; G3/8; G1/2	3mm~20mm	*
MQ300F	3进3出	M5; G1/8; G1/4; G3/8; G1/2	3mm~20mm	法兰侧面出气
MQ300W	3进3出	M5; G1/8; G1/4; G3/8; G1/2	3mm~20mm	转子双法兰, 承重100kg
MQ400	4进4出	M5; G1/8; G1/4; G3/8; G1/2	3mm~20mm	*
MQ400F	4进4出	M5; G1/8; G1/4; G3/8; G1/2	3mm~20mm	法兰侧面出气
MQ400W	4进4出	M5; G1/8; G1/4; G3/8; G1/2	3mm~20mm	转子双法兰, 承重100kg
MQ600	6进6出	M5; G1/8; G1/4;	3mm~12mm	*
MQ600F	6进6出	M5; G1/8; G1/4;	3mm~12mm	法兰侧面出气
MQ800	8进8出	M5; G1/8; G1/4;	3mm~12mm	*
MQ1000	10进10出	M5;	3mm~8mm	*
MQ1200	12进12出	M5;	3mm~8mm	*
MQ1600	16进16出	M5;	3mm~8mm	*

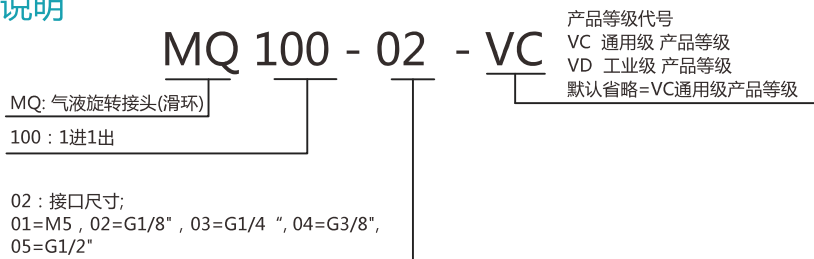
本公司60%销售额为定制产品，特殊要求和规格请咨询客服

MQ100(1 进1出气/液 旋转接头/滑环)



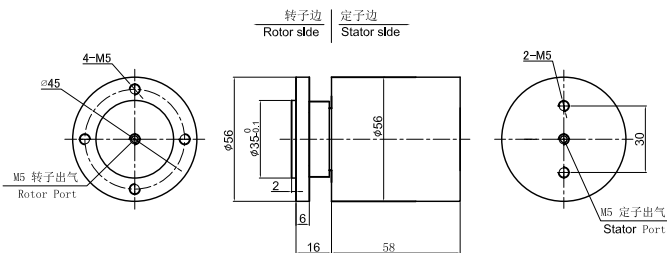
MQ100 气/液旋转接头, 气滑环, 液压滑环, 可配M5、G1/8、G1/4、G3/8、G1/2大小接头, 可定制更大的接头比如G1", G2", 能通过的介质有: 压缩空气、真空、氢气、氮气、化学混合气体、蒸汽、冷却水、热水、热油、石油、硫酸、饮料等。

订购型号说明



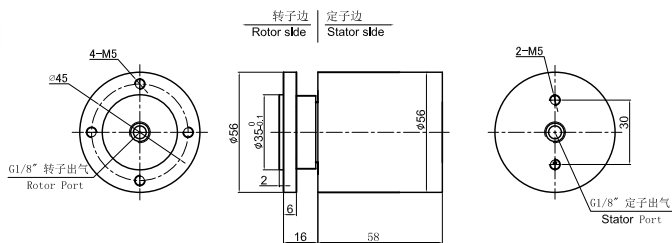
1进1出, M5接头

MQ100-01 尺寸图



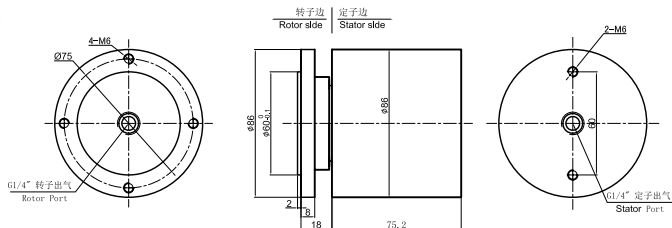
1进1出, G1/8接头

MQ100-02 尺寸图



1进1出, G1/4接头

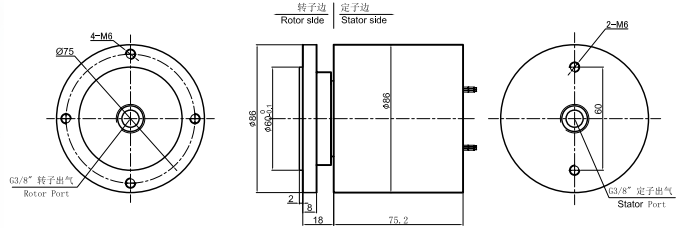
MQ100-03 尺寸图



1进1出, G3/8接头



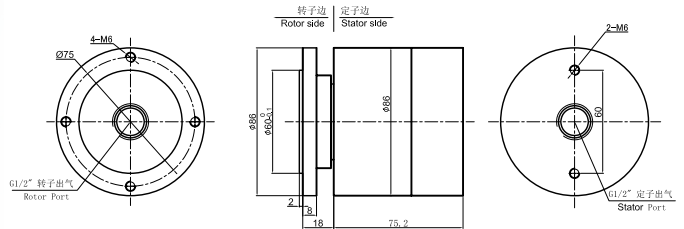
MQ100-04 尺寸图



1进1出, G1/2接头



MQ100-05 尺寸图



选型表

MQ100系列气液电滑环选型表							
型号	气/液通道	最大扭矩(N.M)	接口尺寸	型号	气/液通道	最大扭矩(N.M)	接口尺寸
MQ100-01	1进1出	0.3	M5	MQ100-04	1进1出	1.6	G3/8 "
MQ100-02	1进1出	0.8	G1/8 "	MQ100-05	1进1出	2.0	G1/2 "
MQ100-03	1进1出	1.2	G1/4 "				

技术规格参数

机械技术指标		旋转接头部分技术指标	
参数	数值	参数	数值
工作寿命	参考产品选型等级	通道数	1进1出
额定转速	参考产品选型等级	最大压力	10MPa (可定制高压), 真空 0.01torr
工作温度	-30°C~80°C	可过介质	空气, 真空, 液压油, 水, 热水, 冷却液, 蒸汽等
工作湿度	0~85% RH	扭矩	与接口尺寸相关, 详见选型表
密封件	参考产品等级选型表		
壳体材料	铝合金/钢		
防护等级	IP51		

产品等级选型表

产品等级代号	最高转速	工作寿命	密封件
VC (通用级)	100RPM	600万转	国内知名品牌密封件
VD (工业级)	300RPM	2000万转	进口密封件

非标定制可选项

注：以下特别要求均可定制，交期会增加3~15天不等，费用增加5%~50%不等，本公司大部分基础配件都有标准化，模块化，非标定制可大大减少成本和交期。

- 1 接头大小
- 2 压力大小
- 3 转速高低
- 4 中空内孔大小
- 5 腐蚀性介质, 全不锈钢材质, 防爆, 高温
- 6 可与电滑环组合

技术支持邮箱: technical@moflon.com

MQ104(1 进4出气/液 旋转接头/滑环)



MQ104 气/液旋转接头, 气滑环, 液压滑环, 可配M5、G1/8、G1/4、G3/8、G1/2大小接头, 可定制更大的接头比如G1", G2", 能通过的介质有: 压缩空气、真空、氢气、氮气、化学混合气体、蒸汽、冷却水、热水、热油、石油、硫酸、饮料等。

订购型号说明

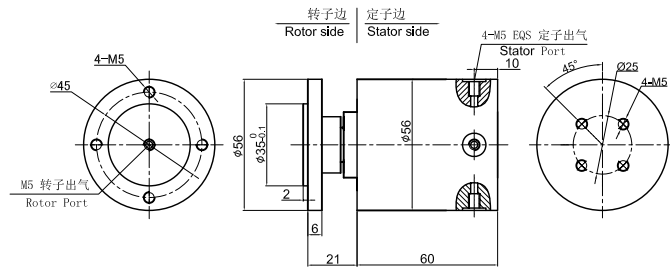
MQ 104 - 02 - VC

MQ: 气液旋转接头(滑环)
 104: 1进4出
 02: 接口尺寸;
 01=M5, 02=G1/8", 03=G1/4", 04=G3/8", 05=G1/2"

产品等级代号
 VC 通用级 产品等级
 VD 工业级 产品等级
 默认省略=VC通用级产品等级

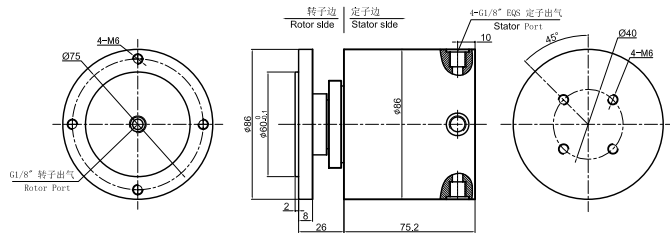
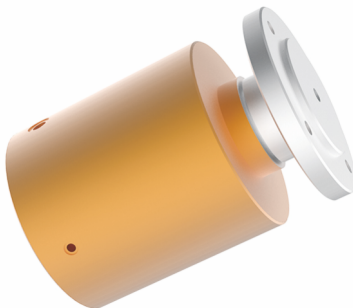
1进4出, M5接头

MQ104-01 尺寸图



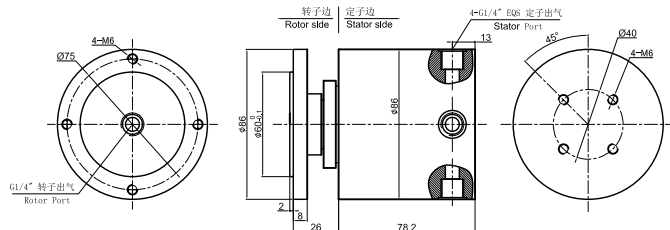
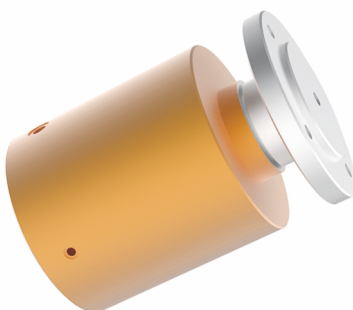
1进4出, G1/8接头

MQ104-02 尺寸图



1进4出, G1/4接头

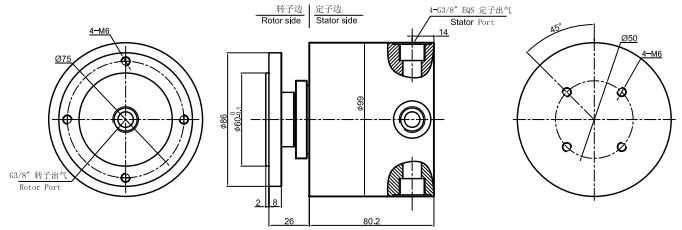
MQ104-03 尺寸图



1进4出, G3/8接头



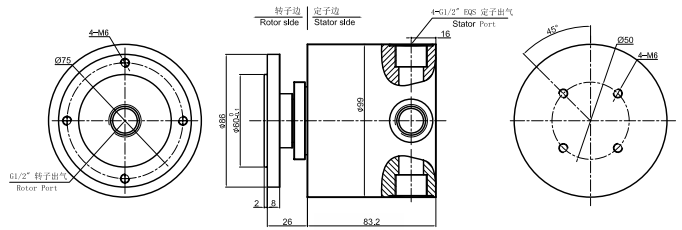
MQ104-04 尺寸图



1进4出, G1/2接头



MQ104-05 尺寸图



选型表

MQ104系列气液电滑环选型表							
型号	气/液通道	最大扭矩(N.M)	接口尺寸	型号	气/液通道	最大扭矩(N.M)	接口尺寸
MQ104-01	1进4出	0.3	M5	MQ104-04	1进4出	1.8	G3/8 "
MQ104-02	1进4出	0.8	G1/8 "	MQ104-05	1进4出	2	G1/2 "
MQ104-03	1进4出	1.2	G1/4 "				

技术规格参数

机械技术指标		旋转接头部分技术指标	
参数	数值	参数	数值
工作寿命	参考产品选型等级	通道数	1进4出
额定转速	参考产品选型等级	最大压力	10MPa (可定制高压), 真空 0.01torr
工作温度	-30°C~80°C	可过介质	空气, 真空, 液压油, 水, 热水, 冷却液, 蒸汽等
工作湿度	0~85% RH	扭矩	与接口尺寸相关, 详见选型表
密封件	参考产品等级选型表		
壳体材料	铝合金/钢		
防护等级	IP51		

产品等级选型表

产品等级代号	最高转速	工作寿命	密封件
VC (通用级)	100RPM	600万转	国内知名品牌密封件
VD (工业级)	300RPM	2000万转	进口密封件

非标定制可选项

注：以下特别要求均可定制，交期会增加3~15天不等，费用增加5%~50%不等，本公司大部分基础配件都有标准化，模块化，非标定制可大大减少成本和交期。

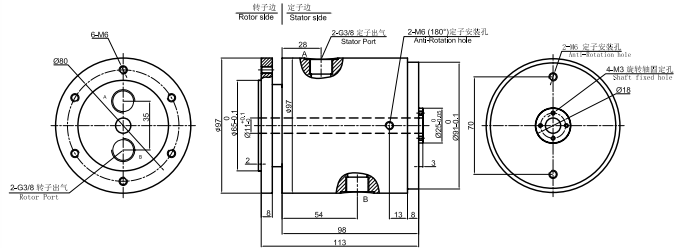
- 1 接头大小
- 2 压力大小
- 3 转速高低
- 4 中空内孔大小
- 5 腐蚀性介质, 全不锈钢材质, 防爆, 高温
- 6 可与电滑环组合

技术支持邮箱: technical@moflon.com

2进2出, G3/8接头



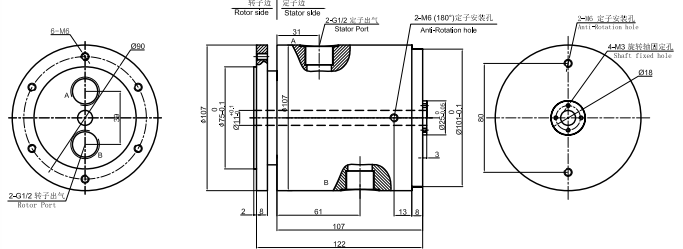
MQ200-04 尺寸图



2进2出, G1/2接头



MQ200-05 尺寸图



选型表

MQ200系列气液电滑环选型表							
型号	气/液通道	最大扭矩(N.M)	接口尺寸	型号	气/液通道	最大扭矩(N.M)	接口尺寸
MQ200-01	2进2出	0.6	M5	MQ200-04	2进2出	3	G3/8 "
MQ200-02	2进2出	1.6	G1/8 "	MQ200-05	2进2出	3.5	G1/2 "
MQ200-03	2进2出	2.4	G1/4 "				

技术规格参数

机械技术指标		旋转接头部分技术指标	
参数	数值	参数	数值
工作寿命	参考产品选型等级	通道数	2进2出
额定转速	参考产品选型等级	最大压力	10MPa (可定制高压), 真空 0.01torr
工作温度	-30°C~80°C	可过介质	空气, 真空, 液压油, 水, 热水, 冷却液, 蒸汽等
工作湿度	0~85% RH	扭矩	与接口尺寸相关, 详见选型表
密封件	参考产品等级选型表		
壳体材料	铝合金/钢		
防护等级	IP51		

产品等级选型表

产品等级代号	最高转速	工作寿命	密封件
VC (通用级)	100RPM	600万转	国内知名品牌密封件
VD (工业级)	300RPM	2000万转	进口密封件

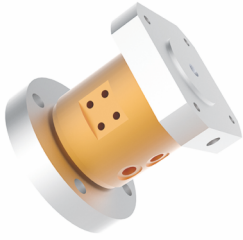
非标定制可选项

注：以下特别要求均可定制，交期会增加3~15天不等，费用增加5%~50%不等，本公司大部分基础配件都有标准化，模块化，非标定制可大大减少成本和交期。

- 1 接头大小
- 2 压力大小
- 3 转速高低
- 4 中空内孔大小
- 5 腐蚀性介质, 全不锈钢材质, 防爆, 高温
- 6 可与电滑环组合

技术支持邮箱: technical@moflon.com

MQ200W(转子双法兰2进2出气/液 旋转接头/滑环)



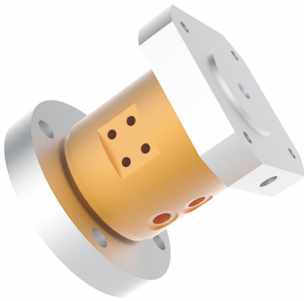
MQ200W 气/液旋转接头, 气滑环, 液压滑环, 自带转子双法兰, 可轴向承重100公斤, 可配M5、G1/8、G1/4、G3/8、G1/2大小接头, 可定制更大的接头比如G1", G2", 能通过的介质有: 压缩空气、真空、氢气、氮气、化学混合气体、蒸汽、冷却水、热水、热油、石油、硫酸、饮料等。

订购型号说明

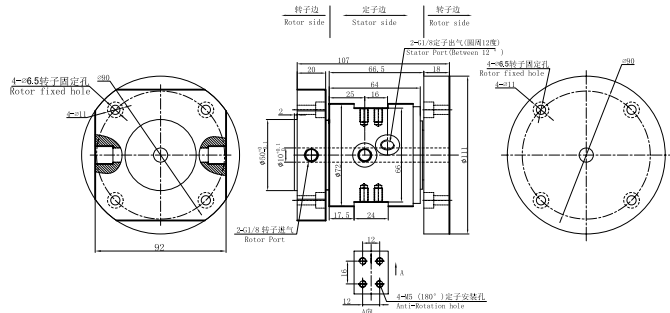
MQ 200W - 02 - VC

MQ: 气液旋转接头(滑环)	产品等级代号 VC 通用级 产品等级 VD 工业级 产品等级 默认省略=VC通用级产品等级
200: 2进2出	
W: 双法兰转子, 轴向承重100公斤	
02: 接口尺寸; 01=M5, 02=G1/8", 03=G1/4", 04=G3/8", 05=G1/2"	

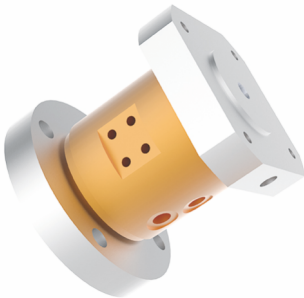
2进2出, G1/8接头



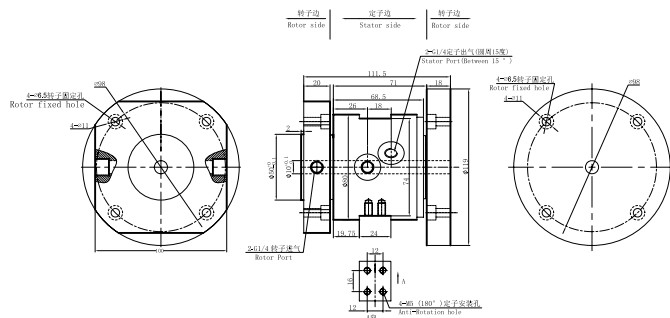
MQ200W-02 尺寸图



2进2出, G1/4接头



MQ200W-03 尺寸图



选型表

MQ200W系列气液电滑环选型表			
型号	气/液通道	最大扭矩(N.M)	接口尺寸
MQ200W-02	2进2出	1.6	G1/8 "
MQ200W-03	2进2出	2.4	G1/4 "

技术规格参数

旋转接头部分技术指标	
参数	数值
通道数	2进2出
最大压力	10MPa (可定制高压), 真空 0.01torr
可过介质	空气, 真空, 液压油, 水, 热水, 冷却液, 蒸汽等
扭矩	与接口尺寸相关, 详见选型表
机械技术指标	
参数	数值
工作寿命	参考产品选型等级
额定转速	参考产品选型等级
工作温度	-30°C~80°C
工作湿度	0~85% RH
接触材料	参考产品等级选型表
壳体材料	铝合金/钢
防护等级	IP51

产品等级选型表

产品等级代号	最高转速	工作寿命	密封件
VC (通用级)	100RPM	600万转	国内知名品牌密封件
VD (工业级)	300RPM	2000万转	进口密封件

非标定制可选项

注：以下特别要求均可定制，交期会增加3~15天不等，费用增加5%~50%不等，本公司大部分基础配件都有标准化，模块化，非标定制可大大减少成本和交期。

- 1 接头大小
- 2 压力大小
- 3 转速高低
- 4 中空内孔大小
- 5 腐蚀性介质, 全不锈钢材质, 防爆, 高温
- 6 可与电滑环组合

技术支持邮箱：technical@moflon.com

MQ300(3进3出气/液 旋转接头/滑环)



MQ300 气/液旋转接头, 气滑环, 液滑环, 可配M5、G1/8、G1/4、G3/8、G1/2大小接头, 可定制更大的接头比如G1", G2", 能通过的介质有: 压缩空气、真空、氢气、氮气、化学混合气体、蒸汽、冷却水、热水、热油、石油、硫酸、饮料等。

订购型号说明

MQ 300 - 02 - VC

MQ: 气液旋转接头(滑环)

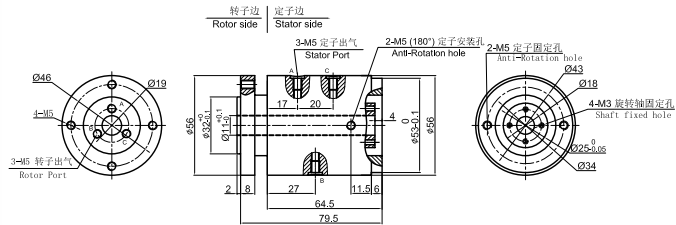
300: 3进3出

02: 接口尺寸;
01=M5, 02=G1/8", 03=G1/4", 04=G3/8",
05=G1/2"

产品等级代号
VC 通用级 产品等级
VD 工业级 产品等级
默认省略=VC通用级产品等级

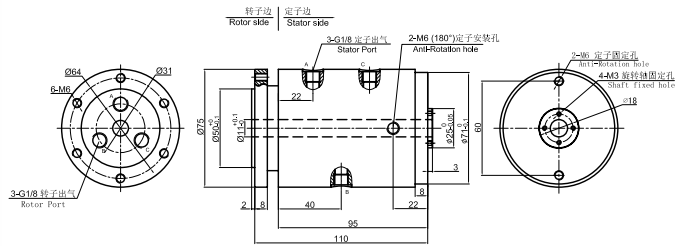
3进3出, M5接头

MQ300-01 尺寸图



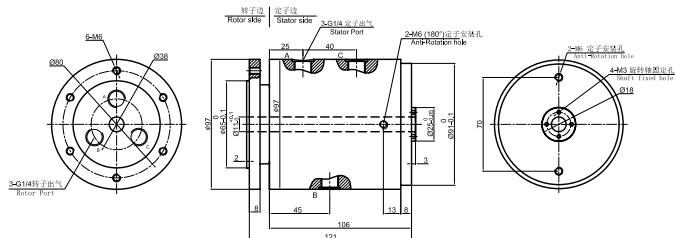
3进3出, G1/8接头

MQ300-02 尺寸图



3进3出, G1/4接头

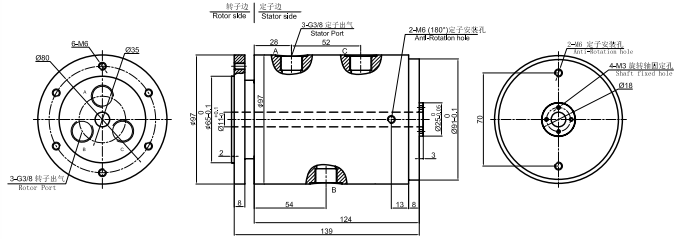
MQ300-03 尺寸图



3进3出, G3/8接头



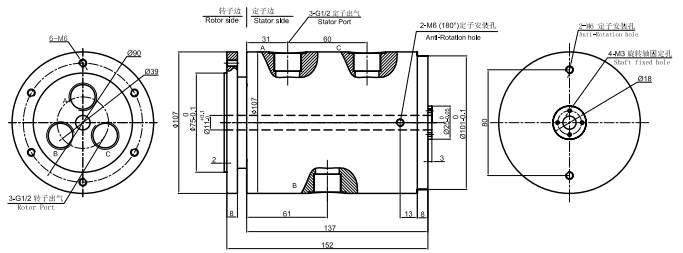
MQ300-04 尺寸图



3进3出, G1/2接头



MQ300-05 尺寸图



选型表

MQ300系列气液电滑环选型表							
型号	气/液通道	最大扭矩(N.M)	接口尺寸	型号	气/液通道	最大扭矩(N.M)	接口尺寸
MQ300-01	3进3出	1.2	M5	MQ300-04	3进3出	4	G3/8 "
MQ300-02	3进3出	2.6	G1/8 "	MQ300-05	3进3出	4.5	G1/2 "
MQ300-03	3进3出	3.4	G1/4 "				

技术规格参数

机械技术指标		旋转接头部分技术指标	
参数	数值	参数	数值
工作寿命	参考产品选型等级	通道数	3进3出
额定转速	参考产品选型等级	最大压力	10MPa (可定制高压), 真空 0.01torr
工作温度	-30°C~80°C	可过介质	空气, 真空, 液压油, 水, 热水, 冷却液, 蒸汽等
工作湿度	0~85% RH	扭矩	与接口尺寸相关, 详见选型表
密封件	参考产品等级选型表		
壳体材料	铝合金/钢		
防护等级	IP51		

产品等级选型表

产品等级代号	最高转速	工作寿命	密封件
VC (通用级)	100RPM	600万转	国内知名品牌密封件
VD (工业级)	300RPM	2000万转	进口密封件

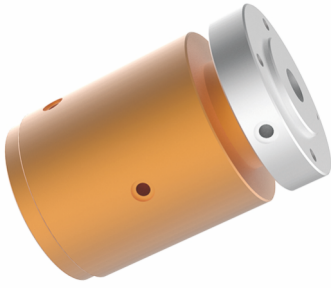
非标定制可选项

注：以下特别要求均可定制，交期会增加3~15天不等，费用增加5%~50%不等，本公司大部分基础配件都有标准化，模块化，非标定制可大大减少成本和交期。

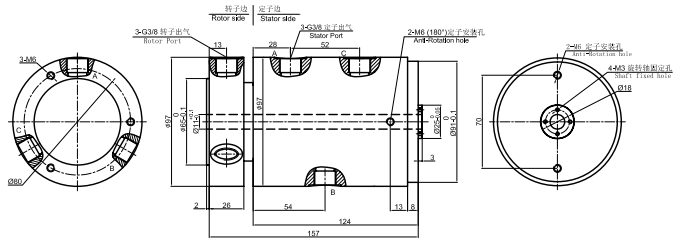
- 1 接头大小
- 2 压力大小
- 3 转速高低
- 4 中空内孔大小
- 5 腐蚀性介质, 全不锈钢材质, 防爆, 高温
- 6 可与电滑环组合

技术支持邮箱: technical@moflon.com

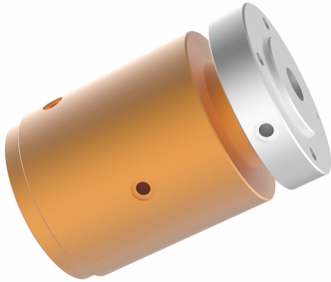
3进3出, G3/8接头



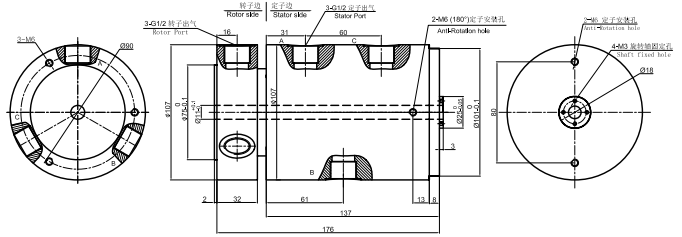
MQ300F-04 尺寸图



3进3出, G1/2接头



MQ300F-05 尺寸图



选型表

MQ300F系列气液电滑环选型表							
型号	气/液通道	最大扭矩(N.M)	接口尺寸	型号	气/液通道	最大扭矩(N.M)	接口尺寸
MQ300F-01	3进3出	1.2	M5	MQ300F-04	3进3出	4	G3/8 "
MQ300F-02	3进3出	2.6	G1/8 "	MQ300F-05	3进3出	4.5	G1/2 "
MQ300F-03	3进3出	3.4	G1/4 "				

技术规格参数

机械技术指标		旋转接头部分技术指标	
参数	数值	参数	数值
工作寿命	参考产品选型等级	通道数	3进3出
额定转速	参考产品选型等级	最大压力	10MPa (可定制高压), 真空 0.01torr
工作温度	-30°C~80°C	可过介质	空气, 真空, 液压油, 水, 热水, 冷却液, 蒸汽等
工作湿度	0~85% RH	扭矩	与接口尺寸相关, 详见选型表
密封件	参考产品等级选型表		
壳体材料	铝合金/钢		
防护等级	IP51		

产品等级选型表

产品等级代号	最高转速	工作寿命	密封件
VC (通用级)	100RPM	600万转	国内知名品牌密封件
VD (工业级)	300RPM	2000万转	进口密封件

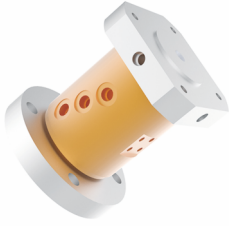
非标定制可选项

注：以下特别要求均可定制，交期会增加3~15天不等，费用增加5%~50%不等，本公司大部分基础配件都有标准化，模块化，非标定制可大大减少成本和交期。

- 1 接头大小
- 2 压力大小
- 3 转速高低
- 4 中空内孔大小
- 5 腐蚀性介质, 全不锈钢材质, 防爆, 高温
- 6 可与电滑环组合

技术支持邮箱: technical@moflon.com

MQ300W(转子双法兰3 进3出气/液 旋转接头/滑环)



MQ300W 气/液旋转接头, 气滑环, 液压滑环, 自带转子双法兰, 可轴向承重100公斤, 可配M5、G1/8、G1/4、G3/8、G1/2大小接头, 可定制更大的接头比如G1", G2", 能通过的介质有: 压缩空气、真空、氢气、氮气、化学混合气体、蒸汽、冷却水、热水、热油、石油、硫酸、饮料等。

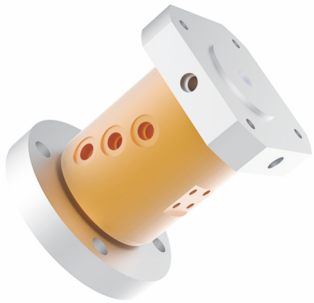
订购型号说明

MQ 300W - 02 - VC

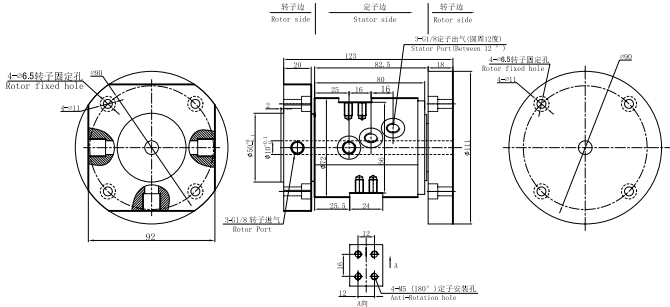
MQ: 气液旋转接头(滑环)
 300: 3进3出
 W: 双法兰转子, 轴向承重100公斤
 02: 接口尺寸;
 01=M5, 02=G1/8", 03=G1/4", 04=G3/8", 05=G1/2"

产品等级代号
 VC 通用级 产品等级
 VD 工业级 产品等级
 默认省略=VC通用级产品等级

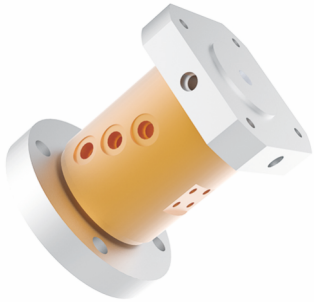
3进3出, G1/8接头



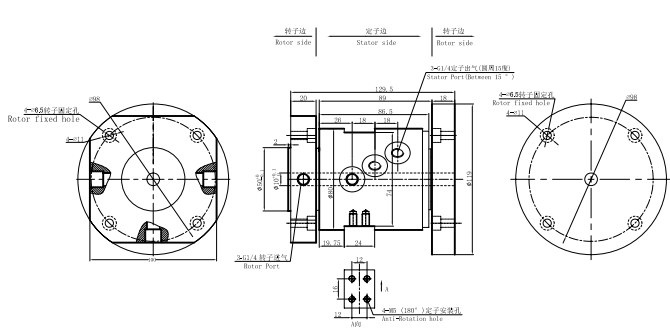
MQ300W-02 尺寸图



3进3出, G1/4接头



MQ300W-03 尺寸图



选型表

MQ300W系列气液电滑环选型表			
型号	气/液通道	最大扭矩(N.M)	接口尺寸
MQ300W-02	3进3出	1.6	G1/8 "
MQ300W-03	3进3出	2.4	G1/4 "

技术规格参数

旋转接头部分技术指标	
参数	数值
通道数	3进3出
最大压力	10MPa (可定制高压), 真空 0.01torr
可过介质	空气, 真空, 液压油, 水, 热水, 冷却液, 蒸汽等
扭矩	与接口尺寸相关, 详见选型表
机械技术指标	
参数	数值
工作寿命	参考产品选型等级
额定转速	参考产品选型等级
工作温度	-30°C~80°C
工作湿度	0~85% RH
接触材料	参考产品等级选型表
壳体材料	铝合金/钢
防护等级	IP51

产品等级选型表

产品等级代号	最高转速	工作寿命	密封件
VC (通用级)	100RPM	600万转	国内知名品牌密封件
VD (工业级)	300RPM	2000万转	进口密封件

非标定制可选项

注：以下特别要求均可定制，交期会增加3~15天不等，费用增加5%~50%不等，本公司大部分基础配件都有标准化，模块化，非标定制可大大减少成本和交期。

- 1 接头大小
- 2 压力大小
- 3 转速高低
- 4 中空内孔大小
- 5 腐蚀性介质, 全不锈钢材质, 防爆, 高温
- 6 可与电滑环组合

技术支持邮箱：technical@moflon.com

MQ400(4进4出气/液 旋转接头/滑环)



MQ400 气/液旋转接头, 气滑环, 液压滑环, 可配M5、G1/8、G1/4、G3/8、G1/2大小接头, 可定制更大的接头比如G1", G2", 能通过的介质有: 压缩空气、真空、氢气、氮气、化学混合气体、蒸汽、冷却水、热水、热油、石油、硫酸、饮料等。

订购型号说明

MQ 400 - 02 - VC

MQ: 气液旋转接头(滑环)

400: 4进4出

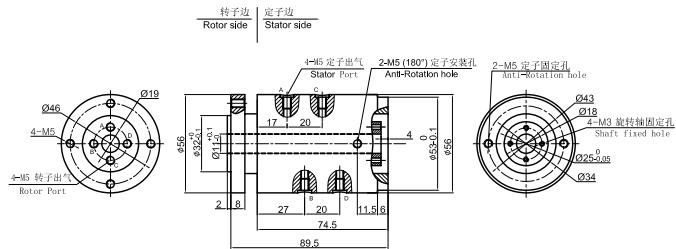
02: 接口尺寸;
01=M5, 02=G1/8", 03=G1/4", 04=G3/8",
05=G1/2"

产品等级代号
VC 通用级 产品等级
VD 工业级 产品等级
默认省略=VC通用级产品等级

4进4出, M5接头



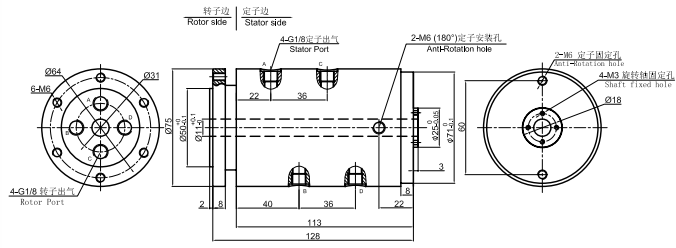
MQ400-01 尺寸图



4进4出, G1/8接头



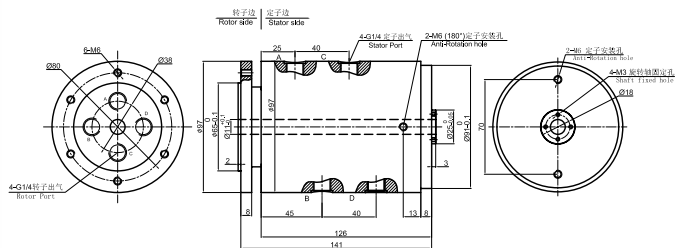
MQ400-02 尺寸图



4进4出, G1/4接头



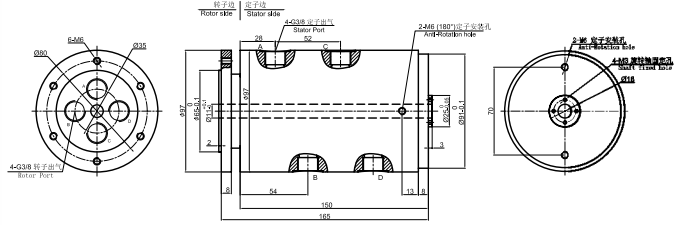
MQ400-03 尺寸图



4进4出, G3/8接头



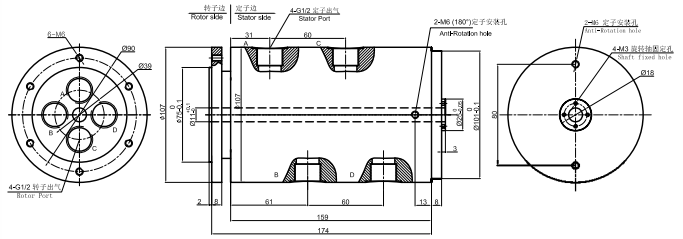
MQ400-04 尺寸图



4进4出, G1/2接头



MQ400-05 尺寸图



选型表

MQ400系列气液电滑环选型表							
型号	气/液通道	最大扭矩(N.M)	接口尺寸	型号	气/液通道	最大扭矩(N.M)	接口尺寸
MQ400-01	4进4出	1.8	M5	MQ400-04	4进4出	4.6	G3/8 "
MQ400-02	4进4出	3.2	G1/8 "	MQ400-05	4进4出	6.1	G1/2 "
MQ400-03	4进4出	4.0	G1/4 "				

技术规格参数

机械技术指标		旋转接头部分技术指标	
参数	数值	参数	数值
工作寿命	参考产品选型等级	通道数	4进4出
额定转速	参考产品选型等级	最大压力	10MPa (可定制高压), 真空 0.01torr
工作温度	-30°C~80°C	可过介质	空气, 真空, 液压油, 水, 热水, 冷却液, 蒸汽等
工作湿度	0~85% RH	扭矩	与接口尺寸相关, 详见选型表
密封件	参考产品等级选型表		
壳体材料	铝合金/钢		
防护等级	IP51		

产品等级选型表

产品等级代号	最高转速	工作寿命	密封件
VC (通用级)	100RPM	600万转	国内知名品牌密封件
VD (工业级)	300RPM	2000万转	进口密封件

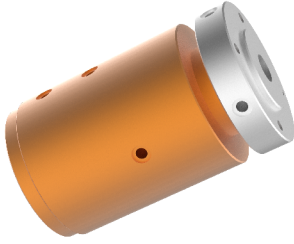
非标定制可选项

注：以下特别要求均可定制，交期会增加3~15天不等，费用增加5%~50%不等，本公司大部分基础配件都有标准化，模块化，**非标定制可大大减少成本**和交期。

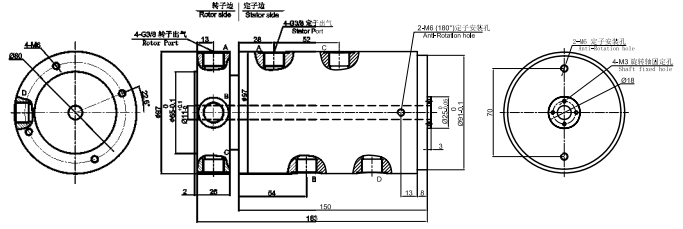
- 1 接头大小
- 2 压力大小
- 3 转速高低
- 4 中空内孔大小
- 5 腐蚀性介质, 全不锈钢材质, 防爆, 高温
- 6 可与电滑环组合

技术支持邮箱: technical@moflon.com

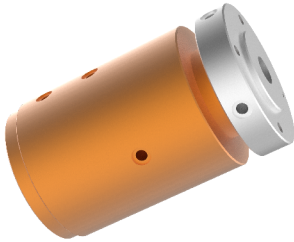
4进4出, G3/8接头



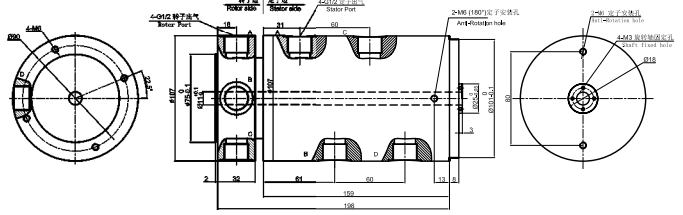
MQ400F-04 尺寸图



4进4出, G1/2接头



MQ400F-05 尺寸图



选型表

MQ400F系列气液电滑环选型表							
型号	气/液通道	最大扭矩(N.M)	接口尺寸	型号	气/液通道	最大扭矩(N.M)	接口尺寸
MQ400F-01	4进4出	1.8	M5	MQ400F-04	4进4出	4.6	G3/8 "
MQ400F-02	4进4出	3.2	G1/8 "	MQ400F-05	4进4出	6.1	G1/2 "
MQ400F-03	4进4出	4.0	G1/4 "				

技术规格参数

机械技术指标		旋转接头部分技术指标	
参数	数值	参数	数值
工作寿命	参考产品选型等级	通道数	4进4出
额定转速	参考产品选型等级	最大压力	10MPa (可定制高压), 真空 0.01torr
工作温度	-30°C~80°C	可过介质	空气, 真空, 液压油, 水, 热水, 冷却液, 蒸汽等
工作湿度	0~85% RH	扭矩	与接口尺寸相关, 详见选型表
密封件	参考产品等级选型表		
壳体材料	铝合金/钢		
防护等级	IP51		

产品等级选型表

产品等级代号	最高转速	工作寿命	密封件
VC (通用级)	100RPM	600万转	国内知名品牌密封件
VD (工业级)	300RPM	2000万转	进口密封件

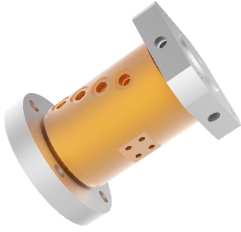
非标定制可选项

注：以下特别要求均可定制，交期会增加3~15天不等，费用增加5%~50%不等，本公司大部分基础配件都有标准化，模块化，非标定制可大大减少成本和交期。

- 1 接头大小
- 2 压力大小
- 3 转速高低
- 4 中空内孔大小
- 5 腐蚀性介质, 全不锈钢材质, 防爆, 高温
- 6 可与电滑环组合

技术支持邮箱: technical@moflon.com

MQ400W(转子双法兰4进4出气/液 旋转接头/滑环)



MQ400W 气/液旋转接头, 气滑环, 液压滑环, 自带转子双法兰, 可轴向承重100公斤, 可配M5、G1/8、G1/4、G3/8、G1/2大小接头, 可定制更大的接头比如G1", G2", 能通过的介质有: 压缩空气、真空、氢气、氮气、化学混合气体、蒸汽、冷却水、热水、热油、石油、硫酸、饮料等。

订购型号说明

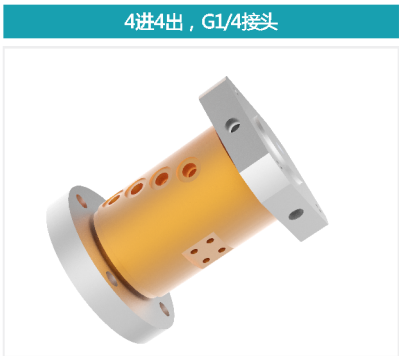
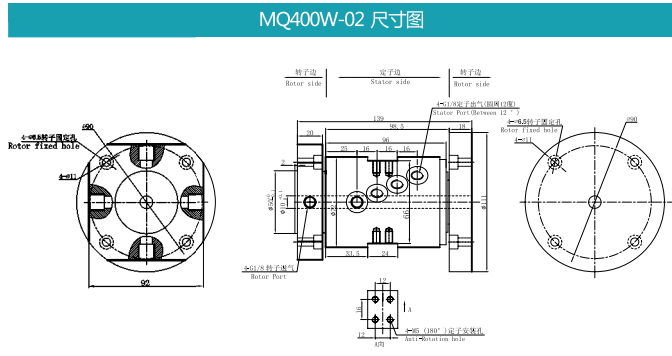
MQ 400W - 02 - VC

产品等级代号
 VC 通用级 产品等级
 VD 工业级 产品等级
 默认省略=VC通用级产品等级

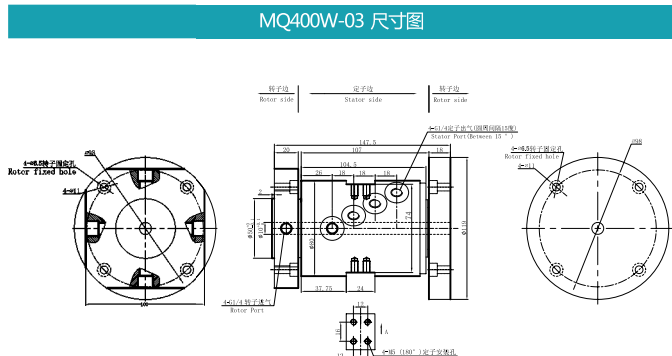
MQ: 气液旋转接头(滑环)
 400: 4进4出
 W: 双法兰转子, 轴向承重100公斤
 02: 接口尺寸;
 01=M5, 02=G1/8", 03=G1/4", 04=G3/8",
 05=G1/2"



4进4出, G1/8接头



4进4出, G1/4接头



选型表

MQ400W系列气液电滑环选型表			
型号	气/液通道	最大扭矩(N.M)	接口尺寸
MQ400W-01	4进4出	1.8	M5
MQ400W-02	4进4出	3.2	G1/8 "
MQ400W-03	4进4出	4.0	G1/4 "
MQ400W-04	4进4出	4.6	G3/8 "
MQ400W-05	4进4出	6.1	G1/2 "

技术规格参数

旋转接头部分技术指标	
参数	数值
通道数	4进4出
最大压力	10MPa (可定制高压), 真空 0.01torr
可过介质	空气, 真空, 液压油, 水, 热水, 冷却液, 蒸汽等
扭矩	与接口尺寸相关, 详见选型表
机械技术指标	
参数	数值
工作寿命	参考产品选型等级
额定转速	参考产品选型等级
工作温度	-30°C~80°C
工作湿度	0~85% RH
接触材料	参考产品等级选型表
壳体材料	铝合金/钢
防护等级	IP51

产品等级选型表

产品等级代号	最高转速	工作寿命	密封件
VC (通用级)	100RPM	600万转	国内知名品牌密封件
VD (工业级)	300RPM	2000万转	进口密封件

非标定制可选项

注：以下特别要求均可定制，交期会增加3~15天不等，费用增加5%~50%不等，本公司大部分基础配件都有标准化，模块化，非标定制可大大减少成本和交期。

- 1 接头大小
- 2 压力大小
- 3 转速高低
- 4 中空内孔大小
- 5 腐蚀性介质, 全不锈钢材质, 防爆, 高温
- 6 可与电滑环组合

技术支持邮箱：technical@moflon.com

选型表

MQ600系列气液电滑环选型表			
型号	气/液通道	最大扭矩(N.M)	接口尺寸
MQ600-01	6进6出	2.4	M5
MQ600-02	6进6出	3.8	G1/8 "
MQ600-03	6进6出	4.8	G1/4 "

技术规格参数

旋转接头部分技术指标	
参数	数值
通道数	6进6出
最大压力	10MPa (可定制高压), 真空 0.01torr
可过介质	空气, 真空, 液压油, 水, 热水, 冷却液, 蒸汽等
扭矩	与接口尺寸相关, 详见选型表
机械技术指标	
参数	数值
工作寿命	参考产品选型等级
额定转速	参考产品选型等级
工作温度	-30°C~80°C
工作湿度	0~85% RH
接触材料	参考产品等级选型表
壳体材料	铝合金/钢
防护等级	IP51

产品等级选型表

产品等级代号	最高转速	工作寿命	密封件
VC (通用级)	100RPM	600万转	国内知名品牌密封件
VD (工业级)	300RPM	2000万转	进口密封件

非标定制可选项

注：以下特别要求均可定制，交期会增加3~15天不等，费用增加5%~50%不等，本公司大部分基础配件都有标准化，模块化，非标定制可大大减少成本和交期。

- 1 接头大小
- 2 压力大小
- 3 转速高低
- 4 中空内孔大小
- 5 腐蚀性介质, 全不锈钢材质, 防爆, 高温
- 6 可与电滑环组合

技术支持邮箱: technical@moflon.com

选型表

MQ600F系列气液电滑环选型表			
型号	气/液通道	最大扭矩(N.M)	接口尺寸
MQ600F-01	6进6出	2.4	M5
MQ600F-02	6进6出	3.8	G1/8 "
MQ600F-03	6进6出	4.8	G1/4 "

技术规格参数

旋转接头部分技术指标	
参数	数值
通道数	6进6出
最大压力	10MPa (可定制高压), 真空 0.01torr
可过介质	空气, 真空, 液压油, 水, 热水, 冷却液, 蒸汽等
扭矩	与接口尺寸相关, 详见选型表
机械技术指标	
参数	数值
工作寿命	参考产品选型等级
额定转速	参考产品选型等级
工作温度	-30°C~80°C
工作湿度	0~85% RH
接触材料	参考产品等级选型表
壳体材料	铝合金/钢
防护等级	IP51

产品等级选型表

产品等级代号	最高转速	工作寿命	密封件
VC (通用级)	100RPM	600万转	国内知名品牌密封件
VD (工业级)	300RPM	2000万转	进口密封件

非标定制可选项

注：以下特别要求均可定制，交期会增加3~15天不等，费用增加5%~50%不等，本公司大部分基础配件都有标准化，模块化，非标定制可大大减少成本和交期。

- 1 接头大小
- 2 压力大小
- 3 转速高低
- 4 中空内孔大小
- 5 腐蚀性介质, 全不锈钢材质, 防爆, 高温
- 6 可与电滑环组合

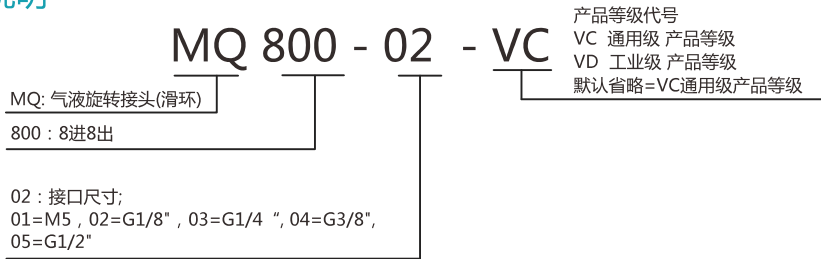
技术支持邮箱: technical@moflon.com

MQ800(8进8出气/液 旋转接头/滑环)



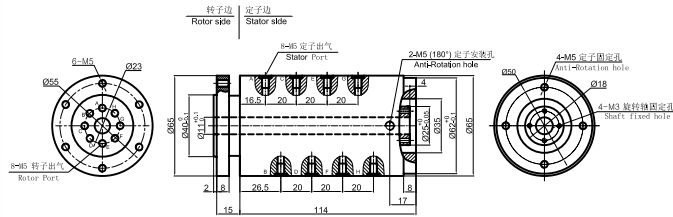
MQ800 气/液旋转接头, 气滑环, 液压滑环, 可配M5、G1/8、G1/4、G3/8、G1/2大小接头, 可定制更大的接头比如G1", G2", 能通过的介质有: 压缩空气、真空、氢气、氮气、化学混合气体、蒸汽、冷却水、热水、热油、石油、硫酸、饮料等。

订购型号说明



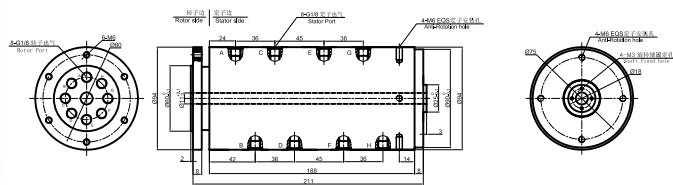
8进8出, M5接头

MQ800-01 尺寸图



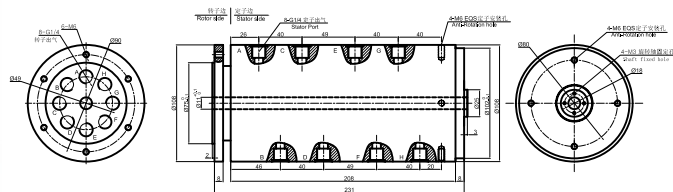
8进8出, G1/8接头

MQ800-02 尺寸图



8进8出, G1/4接头

MQ800-03 尺寸图



选型表

MQ800系列气液电滑环选型表			
型号	气/液通道	最大扭矩(N.M)	接口尺寸
MQ800-01	8进8出	3.0	M5
MQ800-02	8进8出	4.2	G1/8 "
MQ800-03	8进8出	5.4	G1/4 "

技术规格参数

旋转接头部分技术指标	
参数	数值
通道数	8进8出
最大压力	10MPa (可定制高压), 真空 0.01torr
可过介质	空气, 真空, 液压油, 水, 热水, 冷却液, 蒸汽等
扭矩	与接口尺寸相关, 详见选型表
机械技术指标	
参数	数值
工作寿命	参考产品选型等级
额定转速	参考产品选型等级
工作温度	-30°C~80°C
工作湿度	0~85% RH
接触材料	参考产品等级选型表
壳体材料	铝合金/钢
防护等级	IP51

产品等级选型表

产品等级代号	最高转速	工作寿命	密封件
VC (通用级)	100RPM	600万转	国内知名品牌密封件
VD (工业级)	300RPM	2000万转	进口密封件

非标定制可选项

注：以下特别要求均可定制，交期会增加3~15天不等，费用增加5%~50%不等，本公司大部分基础配件都有标准化，模块化，非标定制可大大减少成本和交期。

- 1 接头大小
- 2 压力大小
- 3 转速高低
- 4 中空内孔大小
- 5 腐蚀性介质, 全不锈钢材质, 防爆, 高温
- 6 可与电滑环组合

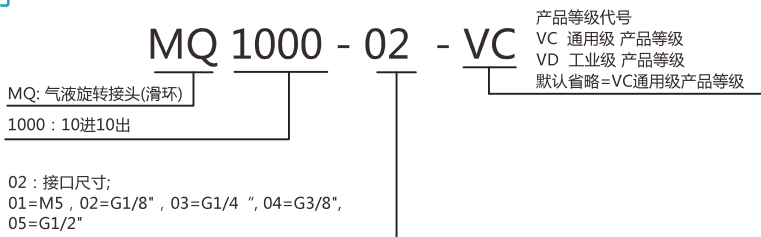
技术支持邮箱: technical@moflon.com

MQ1000(10进10出气/液 旋转接头/滑环)



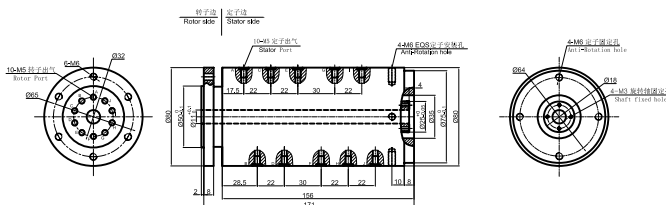
MQ1000 气/液旋转接头, 气滑环, 液压滑环, 可配M5、G1/8、G1/4、G3/8、G1/2大小接头, 可定制更大的接头比如G1", G2", 能通过的介质有: 压缩空气、真空、氢气、氮气、化学混合气体、蒸汽、冷却水、热水、热油、石油、硫酸、饮料等。

订购型号说明



10进10出, M5接头

MQ1000-01 尺寸图



选型表

MQ1000系列气液电滑环选型表

型号	气/液通道	最大扭矩(N.M)	接口尺寸
MQ1000-01	10进10出	3.6	M5

技术规格参数

旋转接头部分技术指标	
参数	数值
通道数	10进10出
最大压力	10MPa (可定制高压), 真空 0.01torr
可过介质	空气, 真空, 液压油, 水, 热水, 冷却液, 蒸汽等
扭矩	与接口尺寸相关, 详见选型表
机械技术指标	
参数	数值
工作寿命	参考产品选型等级
额定转速	参考产品选型等级
工作温度	-30°C~80°C
工作湿度	0~85% RH
接触材料	参考产品等级选型表
壳体材料	铝合金/钢
防护等级	IP51

产品等级选型表

产品等级代号	最高转速	工作寿命	密封件
VC (通用级)	100RPM	600万转	国内知名品牌密封件
VD (工业级)	300RPM	2000万转	进口密封件

非标定制可选项

注: 以下特别要求均可定制, 交期会增加3~15天不等, 费用增加5%~50%不等, 本公司大部分基础配件都有标准化, 模块化, 非标定制可大大减少成本和交期。

- 1 接头大小
- 2 压力大小
- 3 转速高低
- 4 中空内孔大小
- 5 腐蚀性介质, 全不锈钢材质, 防爆, 高温
- 6 可与电滑环组合

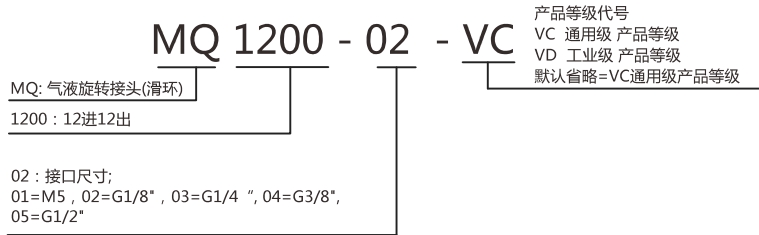
技术支持邮箱: technical@moflon.com

MQ1200(12进12出气/液 旋转接头/滑环)



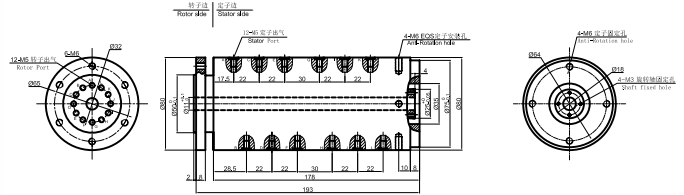
MQ1200 气/液旋转接头, 气滑环, 液压滑环, 可配M5、G1/8、G1/4、G3/8、G1/2大小接头, 可定制更大的接头比如G1", G2", 能通过的介质有: 压缩空气、真空、氢气、氮气、化学混合气体、蒸汽、冷却水、热水、热油、石油、硫酸、饮料等。

订购型号说明



12进12出, M5接头

MQ1200-01 尺寸图



选型表

MQ1200系列气液电滑环选型表			
型号	气/液通道	最大扭矩(N.M)	接口尺寸
MQ1200-01	12进12出	4.2	M5

技术规格参数

旋转接头部分技术指标	
参数	数值
通道数	12进12出
最大压力	10MPa (可定制高压), 真空 0.01torr
可过介质	空气, 真空, 液压油, 水, 热水, 冷却液, 蒸汽等
扭矩	与接口尺寸相关, 详见选型表
机械技术指标	
参数	数值
工作寿命	参考产品选型等级
额定转速	参考产品选型等级
工作温度	-30°C~80°C
工作湿度	0~85% RH
接触材料	参考产品等级选型表
壳体材料	铝合金/钢
防护等级	IP51

产品等级选型表

产品等级代号	最高转速	工作寿命	密封件
VC (通用级)	100RPM	600万转	国内知名品牌密封件
VD (工业级)	300RPM	2000万转	进口密封件

非标定制可选项

注: 以下特别要求均可定制, 交期会增加3~15天不等, 费用增加5%~50%不等, 本公司大部分基础配件都有标准化, 模块化, 非标定制可大大减少成本和交期。

- 1 接头大小
 - 2 压力大小
 - 3 转速高低
 - 4 中空内孔大小
 - 5 腐蚀性介质, 全不锈钢材质, 防爆, 高温
 - 6 可与电滑环组合
- 技术支持邮箱: technical@moflon.com

MQ1600(16进16出气/液 旋转接头/滑环)



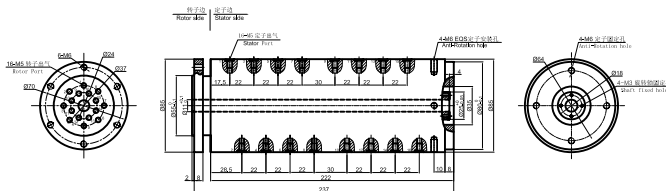
MQ1600 气/液旋转接头, 气滑环, 液压滑环, 可配M5、G1/8、G1/4、G3/8、G1/2大小接头, 可定制更大的接头比如G1", G2", 能通过的介质有: 压缩空气、真空、氢气、氮气、化学混合气体、蒸汽、冷却水、热水、热油、石油、硫酸、饮料等。

订购型号说明

MQ 1600 - 02 - VC		产品等级代号
MQ: 气液旋转接头(滑环)	1600: 16进16出	VC 通用级 产品等级
02: 接口尺寸; 01=M5, 02=G1/8", 03=G1/4", 04=G3/8", 05=G1/2"		VD 工业级 产品等级
		默认省略=VC通用级产品等级

16进16出, M5接头

MQ1600-01 尺寸图



选型表

MQ1600系列气液电滑环选型表

型号	气/液通道	最大扭矩(N.M)	接口尺寸
MQ1600-01	16进16出	5.6	M5

技术规格参数

旋转接头部分技术指标	
参数	数值
通道数	16进16出
最大压力	10MPa (可定制高压), 真空 0.01torr
可过介质	空气, 真空, 液压油, 水, 热水, 冷却液, 蒸汽等
扭矩	与接口尺寸相关, 详见选型表
机械技术指标	
参数	数值
工作寿命	参考产品选型等级
额定转速	参考产品选型等级
工作温度	-30°C~80°C
工作湿度	0~85% RH
接触材料	参考产品等级选型表
壳体材料	铝合金/钢
防护等级	IP51

产品等级选型表

产品等级代号	最高转速	工作寿命	密封件
VC (通用级)	100RPM	600万转	国内知名品牌密封件
VD (工业级)	300RPM	2000万转	进口密封件

非标定制可选项

注: 以下特别要求均可定制, 交期会增加3~15天不等, 费用增加5%~50%不等, 本公司大部分基础配件都有标准化, 模块化, 非标定制可大大减少成本和交期。

- 1 接头大小
- 2 压力大小
- 3 转速高低
- 4 中空内孔大小
- 5 腐蚀性介质, 全不锈钢材质, 防爆, 高温
- 6 可与电滑环组合

技术支持邮箱: technical@moflon.com